



GARA MtB VC ARBEDO-CASTIONE e CARÌ Events Carì Domenica 12 giugno 2016

Organizzazione:	Velo Club Arbedo-Castione	
Responsabile organizzazione:	Nicola Tettamanti 079 651.03.78, tettamanti.nic@bluewin.ch	
Responsabile sicurezza:	Nicola Tettamanti 079 651.03.78, tettamanti.nic@bluewin.ch	
Luogo e data:	Carì zona partenza seggiovia Domenica 12 giugno 2016 dalle 14.00	
Categorie:	U11-U13-U15 e FU17 1° anno Promo U11 età minima 6 anni e Promo U15	
Iscrizioni:	Gratuite, fino a 30 minuti prima dell'inizio della gara	
Ritrovo:	Carì zona partenza seggiovia	
Circuito:	Misto asfalto, prato, sterrato km 0.800 (giro piccolo) Km 1.100 (giro grande)	
Programma:	ore 13.00	Controllo licenze e distribuzione numeri
	ore 14.00	U15 – FU17 1° anno, 8 giri grandi pari a km 8.800
	ore 15.00	U13, 5 giri grandi pari a km 5.500
	ore 15.45	U11, 3 giri piccoli pari a km 2.400
	ore 16.30	Promo U11 e U15, 1 giro piccolo pari a km 0.800
Premiazioni:	ore 17.30	Capannone feste
Premi:	Ai primi 5 di ogni categoria, ai primi 3 per Promo e premio ricordo a tutti i partecipanti	
Casco:	Obbligatorio	
Ambulanza:	Tre Valli Soccorso	
Maglia Kids Tour:	Obbligatoria per i leader di ogni categoria	
Rifornimento:	Vietato	
Abbandoni:	Tutti i concorrenti che abbandonano la gara, sono tenuti a presentarsi personalmente presso la giuria, annunciandosi ritirati. Essi devono togliere immediatamente il numero di dorsale.	
Linea traguardo:	È assolutamente vietato, una volta giunti al traguardo, superare una seconda volta la linea del traguardo, come pure passare in senso contrario.	
Reclami:	I reclami sono da inoltrare al presidente di giuria, entro 15 minuti dall'esposizione dell'ordine di arrivo. La presentazione di un ricorso a Ticino Cycling è esclusa per fatti pertinenti alla giuria di gara.	
Presidente di giuria:	Edy Zellweger	

Cronometraggio:

Mysdam

Assicurazione:

Carì Events stipula unicamente un'assicurazione RC.
Ogni corridore deve avere un'assicurazione infortuni personale.

Osservazioni:

Durante lo svolgimento delle gare è assolutamente vietato allenarsi sul circuito.

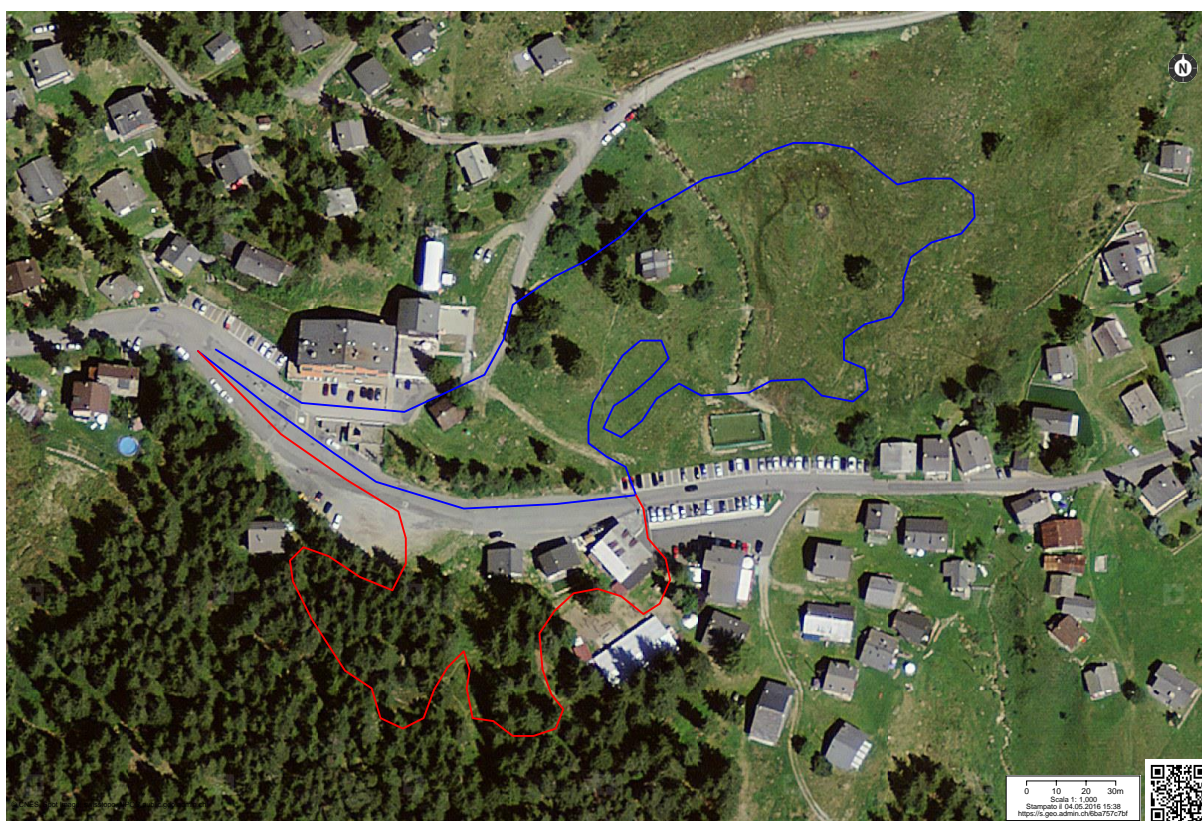
Avvertenze:

Per quanto non previsto dal presente regolamento, fanno stato i regolamenti di Swiss Cycling.

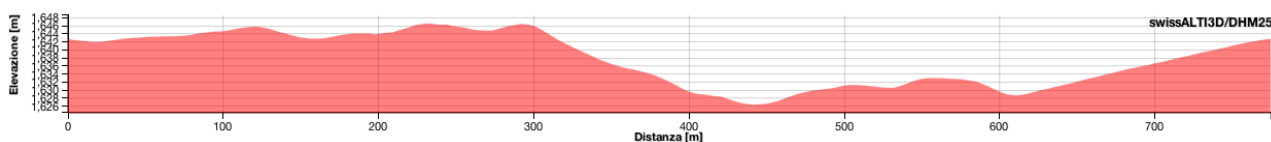
Arbedo, 02 maggio 2016

Il responsabile dell'organizzazione
Nicola Tettamanti

PERCORSI



Profilo percorso corto 780 m (blu)



Profilo percorso lungo 1050 m (blu + rosso)

