



## MERCOLEDÌ: UN SALTO AL MUSEO

OSSERVANDO, GIOCANDO, CREANDO

febbraio – maggio 2015

Il Museo per molti giovani appassionati di natura è divenuto un luogo da visitare più volte con la famiglia, la scuola, gli amici o partecipando alle nostre animazioni.

Per offrire una visita sempre variata e interessante, da febbraio, un mercoledì al mese, sarà presente negli spazi del Museo un'animatrice che allestirà un piccolo atelier dedicato alla scoperta del mondo delle piante, su tematiche legate alla stagione in corso ed abbinato alla realizzazione di un lavoretto con piante e altri materiali naturali e riciclati.

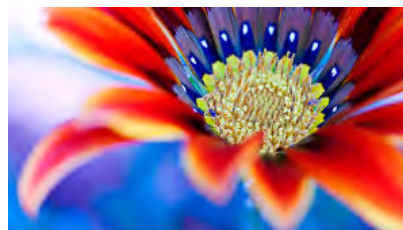
Allora, vieni anche tu un salto al Museo!

Mercoledì 25 febbraio 2015  
**PIANTE "GRASSE", QUANTE SORPRESE!**



Mercoledì 18 marzo 2015  
**ARRIVANO LE FOGLIE, QUANTE FORME!**

Mercoledì 22 aprile 2015  
**FIORI DA GUARDARE E RICONOSCERE**



Mercoledì 27 maggio 2015  
**PIANTE COMUNI DA MANGIARE**

**Informazioni-Informazioni-Informazioni-Informazioni-Informazioni-**

La partecipazione agli atelier del mercoledì è libera per i visitatori del Museo.

I bambini devono essere accompagnati.

L'atelier è allestito dalle 14.00 alle 16.00 del pomeriggio.

Le animazioni sono condotte da **Nanette Alfano e Lara Lucini**