

APERTURA ISCRIZIONI
DOMENICA 8 MARZO 2015 ALLE 09.00
SU WWW.MANGIAINSEM.CH

MANGIAINSEM.CH

PASSEGGIATA ENOGASTRONOMICA E FESTA FINALE CON MERCATINO DEI PRODOTTI LOCALI E INTRATTENIMENTO

UNA GIORNATA ALLA SCOPERTA DEL TERRITORIO
DI SEMENTINA, MONTE CARASSO E BELLINZONA
E UN'OCCASIONE PER ASSAPORARE PRODOTTI LOCALI
E PRELIBATEZZE CULINARIE TICINESI.

11 KM DA PERCORRERE SENZA FRETTA,
IN COMPAGNIA DI AMICI E FAMILIARI
TRA NATURA E TESTIMONIANZE STORICHE.

PASSEGGIATA SU ISCRIZIONE E FESTA APERTA A TUTTI

DOMENICA 24 MAGGIO 2015 MANGIAINSEM.CH

RITROVO
MONTE CARASSO, EX CONVENTO
DELLE AGOSTINIANE

QUANDO
DOMENICA 24 MAGGIO 2015

PARTENZE
DALLE 9.15, A GRUPPI DI 90, SCAGLIONATI
OGNI 15 MINUTI, SECONDO PRENOTAZIONE.
OGNI PARTECIPANTE RICEVE:
IL VOLANTINO DELLA MANIFESTAZIONE,
BICCHIERE CON PORTABICCHIERE,
ETICHETTA DI RICONOSCIMENTO, ACQUA.

METEO
LA MANIFESTAZIONE SI SVOLGE
CON QUALSIASI TEMPO

EQUIPAGGIAMENTO
ADEGUATO ABBIGLIAMENTO SPORTIVO

IL PERCORSO
IL PERCORSO PASSA DA SEMENTINA PER
RAGGIUNGERE, DOPO AVER PASSEGGIATO
IN GOLENA, IL CENTRO DI BELLINZONA.
DOPO AVER FATTO TAPPA AL CASTELGRANDE
SI RITORNA VERSO MONTE CARASSO
PASSANDO DALLA MURATA. È ADATTO
AI PASSEGGINI, MALGRADO UNA SCALA
PER RAGGIUNGERE LA PASSERELLA
DELLA PISCINA E LA SCALINATA
PER RAGGIUNGERE IL CASTELGRANDE

LE TAPPE GASTRONOMICHE
LUNGO IL PERCORSO SI TROVANO
10 POSTAZIONI, PRESSO LE QUALI
È POSSIBILE DEGUSTARE PRODOTTI LOCALI:
UNA SORTA DI "MENU GASTRONOMICO".

OSPITI DELLA MANIFESTAZIONE
VINI CHIERICATI, IL GASTRONOMO
DELLA PIAZZETTA, PASTICCERIA PEVERELLI
RETE TRE CON PAOLO GUGLIELMONI
E FABIO GUERRA

LA FESTA ALL'ARRIVO
AL TERMINE DEL PERCORSO,
ALL'EX CONVENTO DALLE 13.00 FESTA POPOLARE
CON MUSICA, ANIMAZIONI PER BAMBINI
E LA PRESENZA DI UN SOMMELIER. DALLE
15.00 MERCATINO DI PRODOTTI LOCALI,
MUSICA CON LA BANDELLA LA CASTELLANA
E NICOLA LOCARNINI. DALLE 18.00 SARÀ
OFFERTO DAL MARCHÉ MÖVENPICK A TUTTI
I PRESENTI UN MINISTRONE E SARÀ
IN FUNZIONE UNA FORNITISSIMA GRIGLIA.

COMITATO D'ORGANIZZAZIONE
(SOTTO IL CAPPELLO ISTITUZIONALE
DELL'ASSOCIAZIONE MAGNO)

GRAZIANO CRUGNOLA (PRESIDENTE)
DANIELE BERNARDAZZI
DOMENICO GUIDOTTI
MEC BASSETTI
SABRINA GUIDOTTI
TIZIANO PEDRAZZOLI

PROGRAMMA

00 - PARTENZA
EX CONVENTO DELLE AGOSTINIANE
MONTE CARASSO

**01 - CHIESA SAN MICHELE
SEMENTINA**
CROISSANT AL BURRO, CAFFÈ
E SPREMUTA DI ARANCIA

**02 - PARCO INCONTRI
SEMENTINA**
YOGURT TRADIZIONALE E DI PECORA,
CORN FLAKES, SUCCO DI MELE

**03 - PASSERELLA
MONTE CARASSO / BELLINZONA**
SALUMI VARI, PANE, VINO BIANCO, ACQUA

**04 - PONTE DELLA TORRETTA
BELLINZONA**
UOVA STRAPAZZATE E PANCETTA,
VINO BIANCO

**05 - SCUOLE MEDIE 1
BELLINZONA**
TACCHINO TONNATO DELLA FATTORIA
CON CONTORNO, VINO BIANCO, ACQUA

**06 - MUNICIPIO
BELLINZONA**
POLPETTINE DI VITELLO TICINESE
CON PURREA, VINO ROSSO, BIRRA

**07 - CASTELGRANDE
BELLINZONA**
FILETTO DI TROTA IN CARPIONE CON PATATE
IN INSALATA, VINO ROSSO, ACQUA

**08 - VIA BERNARDINO LUINI / VIA TATTI
BELLINZONA**
FORMAGGI STAGIONATI, PANE, VINO ROSSO

**09 - PASSERELLA
MONTE CARASSO / BELLINZONA**
CIOCCOLATINI AGGREGATI,
VINO ROSSO, ACQUA

10 - ARRIVO
EX CONVENTO DELLE AGOSTINIANE
MONTE CARASSO
GELATO, CAFFÈ, SPUMANTE

**NUMERI UTILI IL GIORNO
DELLA MANIFESTAZIONE**

- ORGANIZZATORI: 0041 79 629 31 37
- TICINO SOCCORSO 144 (AMBULANZA)
- REGA 1414 (SOCCORSO AEREO)

SPONSOR PRINCIPALI

La Mobiliare
Assicurazioni & previdenza

RAIFFEISEN

energieservice

Farmacie Pedroni

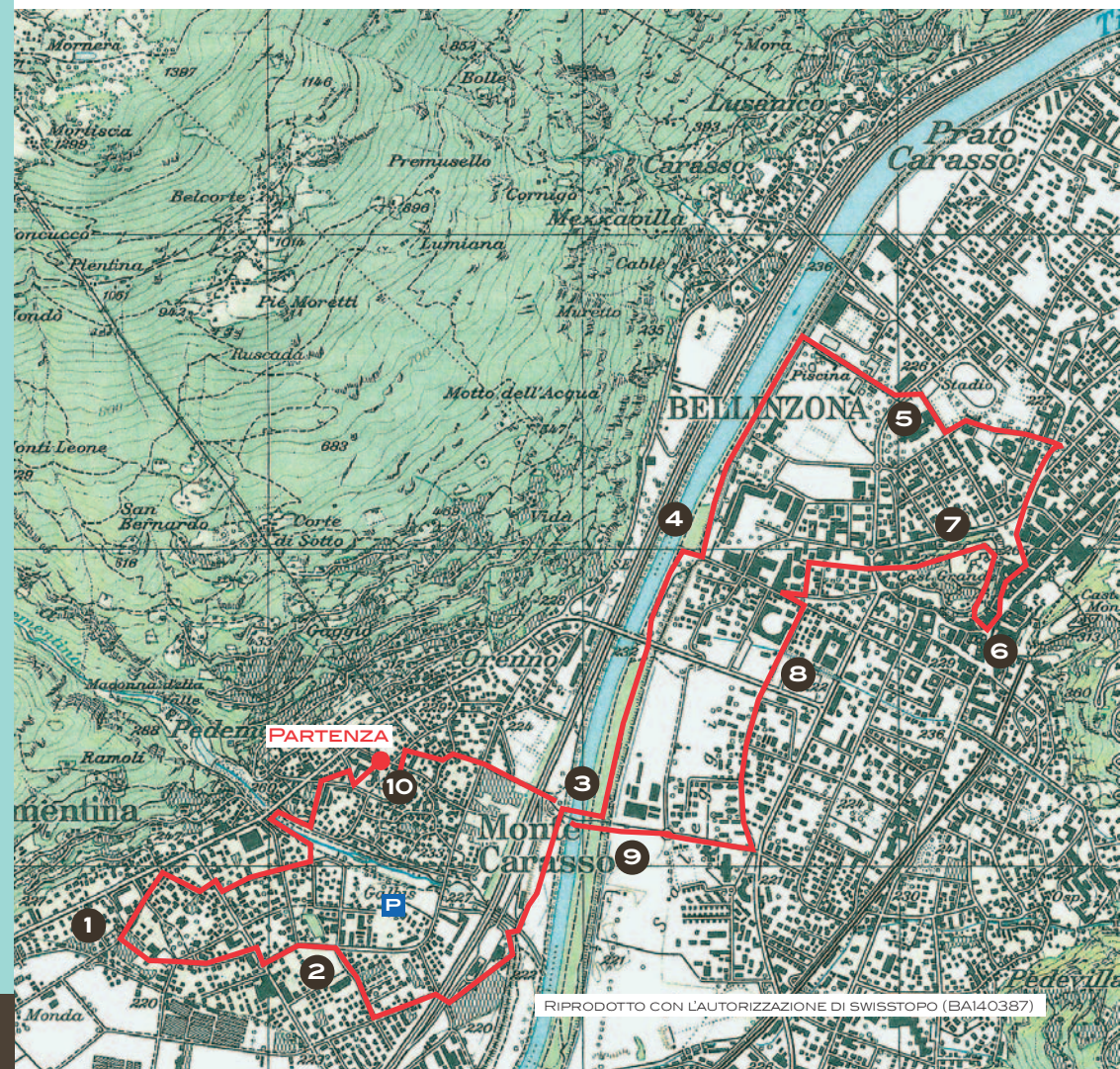
Marché
RESTAURANT

PARTNER ISTITUZIONALI

 COMUNE
DI SEMENTINA

 COMUNE
DI MONTE CARASSO

 COMUNE
DI BELLINZONA



ISCRIZIONI ALLA PASSEGGIATA:

WWW.MANGIAINSEM.CH DA DOMENICA 8 MARZO 2015 ALLE 09.00

COSTO

ADULTI FR 50.-

RAGAZZI DA 11 A 16 ANNI (NATI TRA IL 01.01.1999 E IL 31.12.2004) FR 25.-

L'ISCRIZIONE È CONFERMATO SOLO DOPO IL PAGAMENTO DELLA TASSA DI ISCRIZIONE.

SARANNO AMMESSI I PRIMI 900 ISCRITTI.

PAGAMENTO:

CONTO 65-6841-1 A FAVORE DI ASSOCIAZIONE MAGNO MONTE CARASSO

BANCA RAFFEISEN DEL CAMOGHÈ GIUBIASCO

IBAN: CH06 8034 4000 0032 9840 1

AZIENDE PRODUTTRICI

- AZIENDA AGRICOLA CLAUDIO GUERRA, CADENAZZO
- AZIENDA AGRICOLA SCOLARI, GUDO
- AZIENDA AGRICOLA MONDÒ, SEMENTINA
- BIRRERIA SAN GOTTARDO, FAIDO
- CAGI-CANTINA GIUBIASCO, GIUBIASCO
- CANTINA I FRACC, MONTE CARASSO
- CANTINA PIZZORIN, SEMENTINA
- CANTINA SETTEMAGGIO, MONTE CARASSO
- CANTINA VINICOLA COLLINE DI SEMENTINA, SEMENTINA
- FATTORIA AGRICOLA LA COLOMBERA, S. ANTONINO
- FORMAGGI ESTER E CHRISTIAN MONACO, GERRA GAMBAROGNO
- GROTTO MALANDRA, SEMENTINA
- IL GASTRONOMO DELLA PIAZZETTA, BELLINZONA
- MARCHÉ MÖVENPICK, MONTE CARASSO
- PANETTERIA-PASTICCERIA DE GIOVANETTI, SEMENTINA
- PANETTERIA-PASTICCERIA GIANOLA EMORE, MONTE CARASSO
- PASTICCERIA PEVERELLI, BELLINZONA
- TENUTA PIAN MARNINO, GUDO
- TRATTORIA ER PIPA, MONTE CARASSO
- VINI CHIERICATI, BELLINZONA

OSPITI



ALTRI SPONSOR



Debrunner Acifer

klöckner & co multi metal distribution



MULTICONTASA

