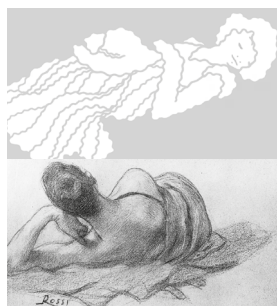


PARVENZE



SEQUENZE DI KATIA PICCINELLI
A PARTIRE DA IMMAGINI DI LUIGI ROSSI
COMMENTATE DA MATTEO BIANCHI
EDIZIONI PAGINE D'ARTE

La sequenza di 20 tavole in bianco e nero a piena pagina eseguite a penna da Katia Piccinelli è ispirata a una scelta di opere di Luigi Rossi (1853-1923) conservate alla casa museo dedicata all'artista in Capriasca. Il testo di Matteo Bianchi invita il lettore a compiere il passaggio dalla pittura, ma anche dal disegno e dalla fotografia di Luigi Rossi all'illustrazione attuale eseguita da Katia Piccinelli.

Parvenze è una speciale graphic novel, una storia senza parole suscitata dalla pittura nella quale si legge l'interpretazione grafica di opere di Luigi Rossi: Alveare, Riposo, Primi raggi e Raccolta delle ostriche. La relazione fra immagine e testo qui si trasforma nel prolungamento di un'immagine nell'altra, da figura a figura.

Lo stile della giovane illustratrice, che disegna con mano sapiente, privilegia la netta partizione fra bianco e nero, quasi senza mezze tinte, nel solco della moderna tradizione grafica a partire dalle silografie di Vallotton, poi dalle tavole di Masereel.

Accanto alla sequenza allestita da Katia Piccinelli, il libro propone la riproduzione di una scelta di opere di Luigi Rossi, fonte d'ispirazione dell'illustratrice.

PARVENZE

Sequenze di KATIA PICCINELLI a partire da opere di LUIGI ROSSI
testo di MATTEO BIANCHI

Formato 18x18cm – Pagine 48 – Tavole in b/n e a colori
Casa Museo Luigi Rossi Capriasca – Quaderno 1. 2018

Distribuzione nel Ticino
Edizioni Pagine d'Arte
Ufficio stampa
ellecistudio

ISBN 978-88-94904-20-8



9 788894 904208

Vendita in libreria
iBooken Distribuzione
Vendita on-line
Libro Co. Italia s.r.l.

info@paginedarte.ch

16 € / CHF 18

www.paginedarte.ch